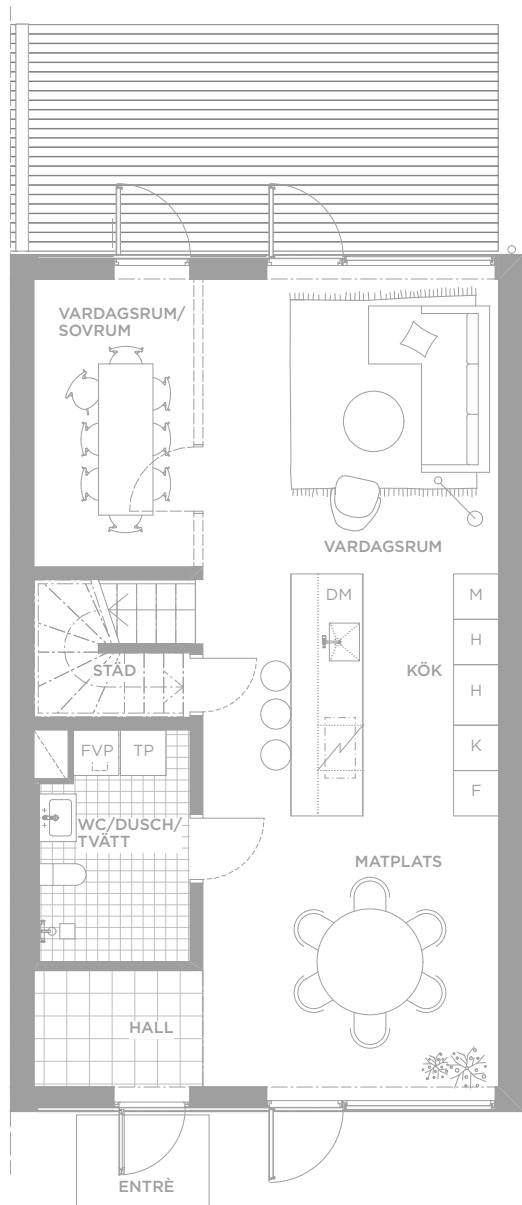
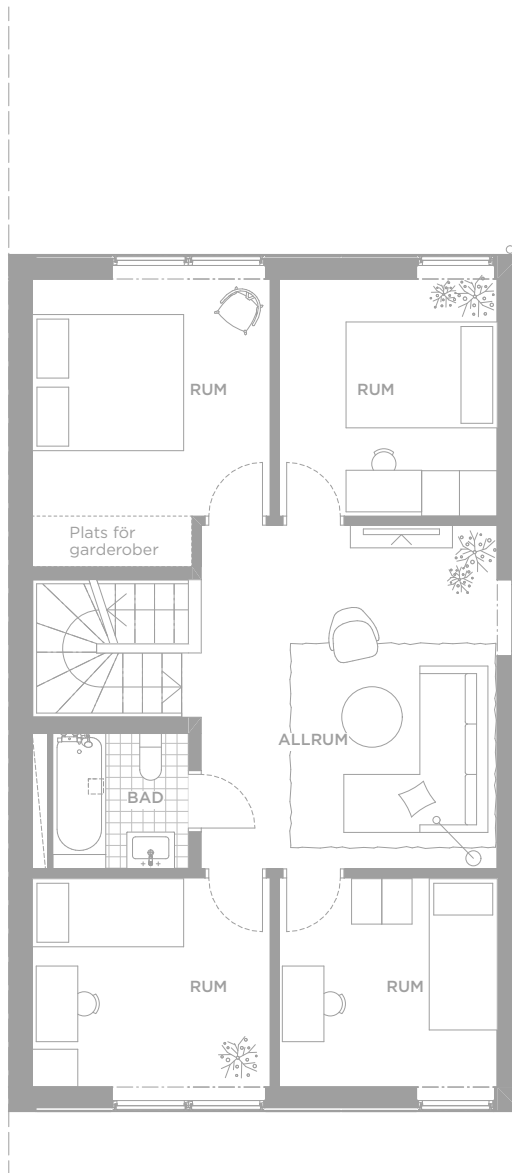


PLANRITNING

CM04-H ca: 132 kvm
Lgh-nummer: 12, 14, 16, 18



ENTRÉPLAN



ÖVRE PLAN



FÖRKLARINGAR

- | | | | |
|------------|--------------------|----------------------|--|
| K | Integrerad kyl | DM | Integrerad diskmaskin |
| F | Integrerad frys | M | Förberett för fristående mikro i högskåp |
| TP | Tvättpelare | INREDNINGSVÄL | |
| FVP | Frånluftsvärmepump | L | Entréplan: Sovrum |
| H | Högskåp | F | |

Rumshöjd är ca 2 500mm.
Möblering är endast illustrativ samt klinkergolvets utseende i hall, wc och badrum. Till varje hus hör ett kallförråd på ca 8 kvm. Invändig yta ca 7 kvm.
Reservation för eventuella ändringar och tryckfel förbehålls.