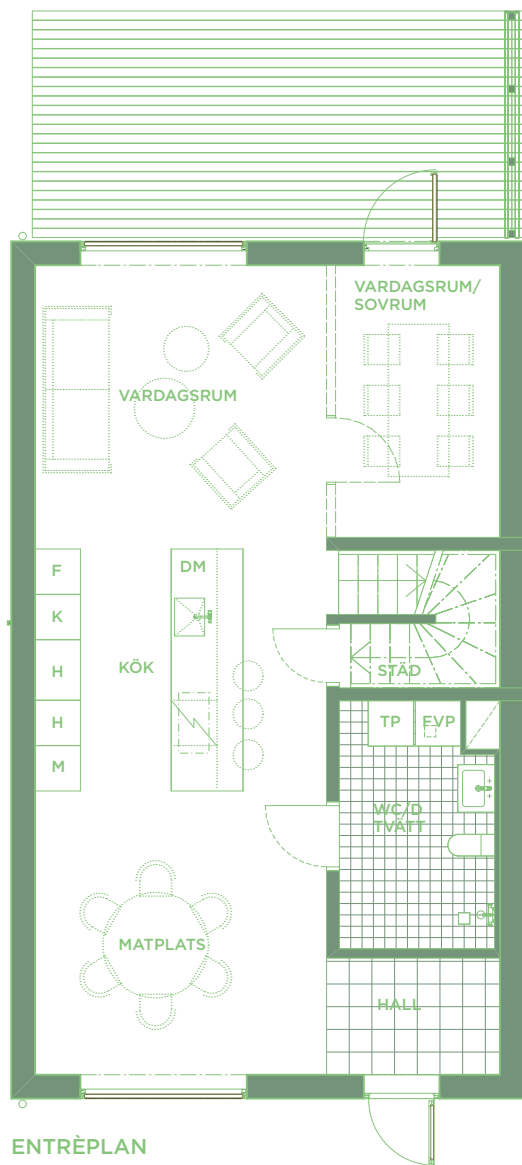
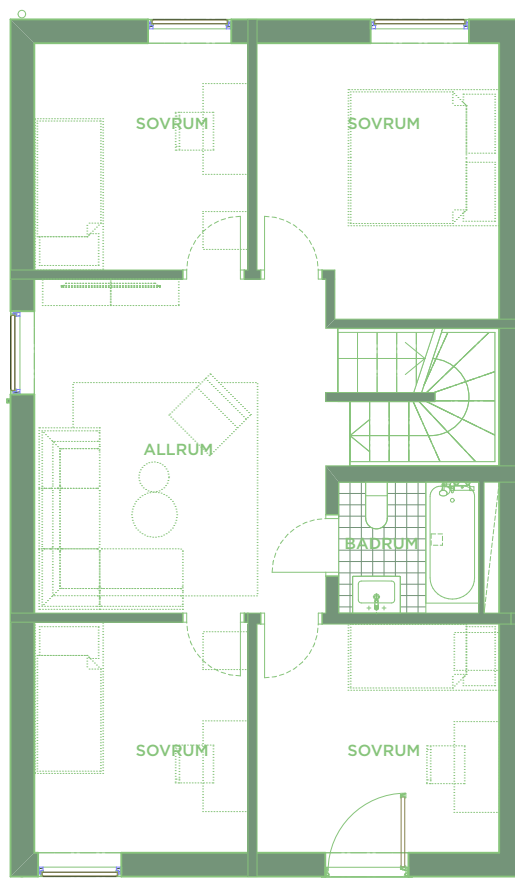


# PLANRITNING

W05-V ca: 154 kvm  
Lgh-nummer: 1, 3, 5, 7, 26, 28, 30, 32, 34, 36



ENTRÉPLAN



ÖVRE PLAN



## FÖRKLARINGAR

- |     |                    |    |  |
|-----|--------------------|----|--|
| FVP | Frånluftsvärmepump | DM | Integrerad diskmaskin                    |
| TP  | Tvättpelare        | M  | Förberett för fristående mikro i högskåp |
| F   | Integrerad frys    |    |  |
| K   | Integrerad kyl     |    |  |
| H   | Högskåp            |    |  |

## INREDNINGSVÄL

- Entréplan: Sovrum

Rumshöjd på entréplan är ca 2500. Lägre takhöjd i våtrum.  
Möblering är endast illustrativ samt klinkergolvets utseende i hall, wc/d tvätt och bad.  
Sänkt tak i WC/D, ca 2,3m.

Reservation för eventuella ändringar och tryckfel förbehålls.