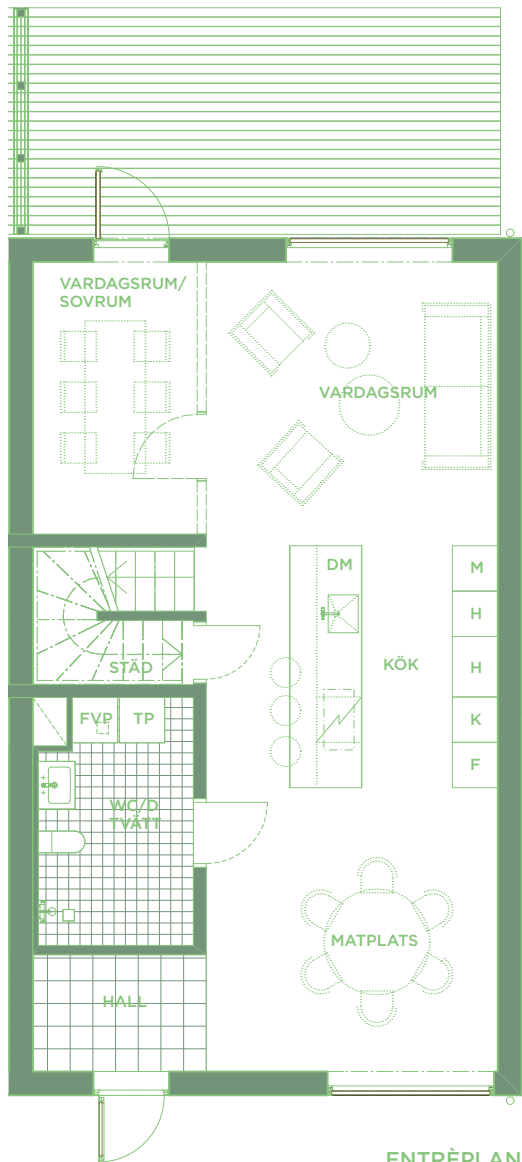
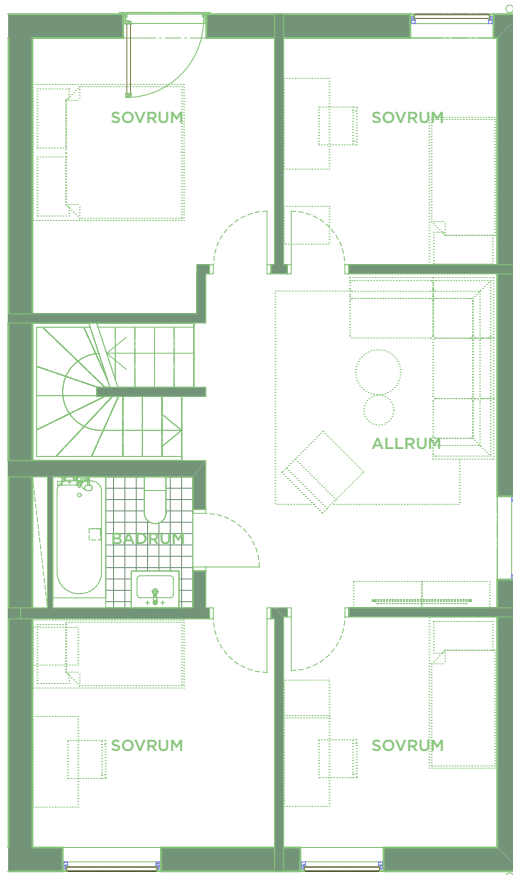


# PLANRITNING

W05-H ca: 154 kvm  
Lgh-nummer: 2, 4, 6, 8, 25, 27, 29, 31, 33, 35



ENTRÉPLAN



ÖVRE PLAN



## FÖRKLARINGAR

- |   |   |
|---|---|
| <b>FVP</b> Frånluftsvärmepump               | <b>DM</b> Integrerad diskmaskin                   |
| <b>TP</b> Tvättpelare                       | <b>M</b> Förberett för fristående mikro i högskåp |
| <b>F</b> Integrerad frys                    |   |
| <b>K</b> Integrerad kyl                     |   |
| <b>H</b> Högskåp                            |   |
| <b>[Illustration av möblering ingår ej]</b> |   |

## INREDNINGSVÄL

- [Illustration av möblering ingår ej]** Entréplan: Sovrum

Rumshöjd på entréplan är ca 2500. Lägre takhöjd i våtrum.  
Möblering är endast illustrativ samt klinkergolvets utseende i hall, wc/d tvätt och bad.  
Sänkt tak i WC/D, ca 2,3m.

Reservation för eventuella ändringar och tryckfel förbehålls.